

Projekt realizowany w ramach projektu „Inkubator Innowacji Społecznych Wielkich Jutra” (Temat: Usługi opiekuńcze dla osób zależnych) realizowanego na podstawie UMOWY O DOFINANSOWANIE PROJEKTU GRANTOWEGO W RAMACH PROGRAMU OPERACYJNEGO WIEDZA EDUKACJA ROZWÓJ 2014 – 2020 nr POWR.04.01.00-00-1026/15 z 22 czerwca 2016 r. na zlecenie Ministerstwa Rozwoju w ramach IV. Osi Priorytetowej: Innowacje społeczne i współpraca ponadnarodowa, Działanie 4.1: Innowacje społeczne, współfinansowanego ze środków Unii Europejskiej w ramach Europejskiego Funduszu Społecznego



Filmoterapia w kryzysie

Dla kogo jest ta innowacja?

Grupę odbiorców modelu stanowią osoby starsze, samotne, borykające się ze swoimi emocjami, sytuacją życiową i naturalnymi wyzwaniami ostatniego kryzysu rozwojowego w życiu. Użytkownikami modelu będą psychologowie, terapeuci, pracownicy MOPRów, DPSów, domów dziennej opieki, domów seniora i innych placówek świadczących usługi na rzecz osób starszych lub z nimi współpracujących.

Autor innowacji

Fundacja Parantela zajmuje się wpieraniem rodzin, dzieci, młodzieży oraz każdego, kto wsparcia potrzebuje w obszarze rodzicielstwa, pieczy zastępczej, rozwoju, dojrzwania. Zależy nam na pracy z ludźmi, którzy tworzą tzw. rodziny patchworkowe. Rozwój takiej rodziny jest procesem niezwykle delikatnym, złożonym i przez to często trudnym. Chcemy ułatwić zrozumienie czym jest "zszywanie patchworku", pokazać nie tylko skąd się biorą konflikty i trudności, ale przede wszystkim, co jest zasobem danej rodziny, jak sobie radzić z kłopotami, jak się wzajemnie wspierać, komunikować, wyznaczać role i granice oraz jak budować ten cudowny twór, jakim jest rodzina sklejona z innych rodzin. Ponadto zajmujemy się przeprowadzaniem warsztatów w ramach godziny wychowawczej w klasach 1-3 gimnazjum (jeszcze). Uczulamy młodzież na niezwykle podstępny mechanizm uzależnienia i pragniemy, by uzyskiwali świadomość oraz odnajdywali alternatywy dla rozładowania napięcia, czy relaksu.



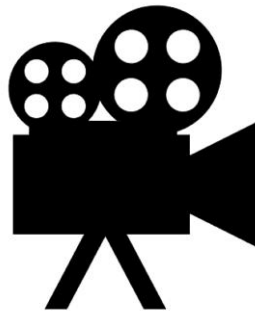
fundacja.parantela@gmail.com

Na czym polega innowacja?

Nasze innowacyjne narzędzie bada aktualny poziom zadowolenia z życia i zaspokojenia ważnych potrzeb życiowych wśród osób starszych. Może być ono wykorzystane przed i po serii spotkań filmoterapeutycznych, których celem jest poprawa poziomu zadowolenia z życia.

Podczas spotkań filmoterapeutycznych prezentowane są filmy dotyczące relacji międzypokoleniowych, konfliktów z bliskimi, nierozwiązanych spraw wracających po latach, okazywania szacunku osobom starszym itp. Filmy mają za zadanie wzbudzić emocje w uczestnikach spotkań, uruchomić w nich obszary związane z sytuacjami z ich życia. Po filmie uczestnicy są proszeni o opowiedzenie swoich spostrzeżeń, emocji, które się w nich pojawiły podczas oglądania poszczególnych scen. Spotkania prowadzą przez psychologowie, którzy po terapii grupowej zadbają również o psychoedukację dotyczącą omawianej tematyki. Ponadto każdy uczestnik będzie miał zapewnione zgodnie z modelem dwa spotkania indywidualne z psychologiem, by zapewnić komfort przeprowadzania tematów, których seniorzy nie są gotowi poruszyć w grupie.

W ramach licencji udostępniamy: wizualizacja modelu wraz z instrukcją – 1 szt, prototyp narzędzia do pomiaru poziomu zadowolenia z życia i zaspokojenia ważnych potrzeb u osób starszych – 1 szt, instrumentarium dla użytkowników – 1 szt, instrumentarium dla odbiorców – 1 szt, skrypty spotkań w ramach filmoterapii – 7 szt.



Fundusze Europejskie
Wiedza Edukacja Rozwój



Rzeczpospolita
Polska

Unia Europejska
Europejski Fundusz Społeczny

